



SAHARA AGRI PRODUCTS PVT. LTD <<<



## **N. RAMESH**

Managing Director

**SAHARA AGRI PRODUCTS PVT LIMITED** is a leading Manufacturing and Marketing Company since **2009** in Bio Stimulants and Marketing Bio Products, Bio Fertilizers, Organic Products, Micro Nutrients, Water Soluble Fertilizers and Pesticides. SAHARA has its own State of Art Manufacturing Facility spread over 10 acres with highly defined Process and also has well trained and exceptional Sales & Marketing Team.

SAHARA has established in Major Southern States of the Nation, particularly in Telangana, Andhra Pradesh, Karnataka, Tamil Nadu, Kerala, Odisha, Westbengal, Chhattisgarh, Maharashtra and Uttar Pradesh of Central India

SAHARA Prudential attitude empowering towards string Research & Development resulted in providing highest Quality of Products with accessible price to the Farmer Society.

SAHARA always thrive to make the Indian Agriculture a Flourishing one with Million Smiles on the Face of the Farming World.

SAHARA Journey with creating Milestones year by year and years will go on be continuing for Generations with its Strength and Encored Efforts







**GRANULES SECTION**



**FORMULATION (SC)**



**FORMULATION (EC)**



**LABORATORY**



**LABORATORY**



**FILLING**



**FILLING**



**FILLING**



**BATCH CODING**



**PACKING**



**PACKING**



**PACKING**



**PACKING**



**ETP & SCRUBBER**



**TRANSPORT**





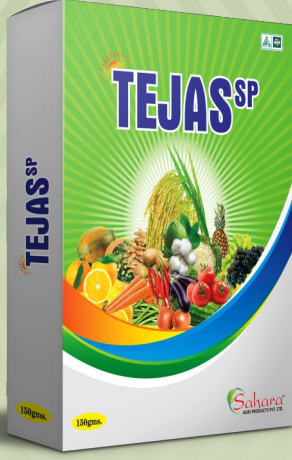
## SAHARA JAWAN

దేశానికి సైనికుడు  
రక్షణ కవచంగా ఉంటాడు  
రైతన్న పంటకు **సహార** వారి  
ఉత్పత్తులు రక్షణగా ఉంటాయి.

**రైతు దేవో భవ**







### తేజస్ ఎస్.పి.

మొక్కల పెరుగుదలకు అధిక దిగుబడికి, నాణ్యమైన పూత, పిందె వచ్చుటకు, కాయ పరిమాణం పెరుగుటకు మిరప, ప్రత్తి, వరి, మామిడి నిమ్మ, బత్తాయి, కూరగాయలు, పెసర, మినుము, శనగ అన్ని రకముల పంటలపై వాడుకోవచ్చును.

మొక్కల నుండి తయారు చేయబడినది కావున ఎంటువంటి విషపూరిత ప్రభావం చూపదు.

మోతాదు : 150 గ్రాములు ఒక ఏకరాకు

### సహార రైజ్

ఇది వరిలో నాటిన 15 రోజులలోపు వాడటంవల్ల దుబ్బు మరియు పిలకల సంఖ్య పెరిగి దిగుబడి పెరుగుతుంది.

పంటలు : ప్రత్తి, మిరప, వరి, మొక్క జొన్న, ఆరటి, చెరుకు, కూరగాయలు, మామిడి, నిమ్మ, వేరుశనగ, మల్లె, గులాబిలపై అన్ని రకముల పంటలపై వాడుకోవచ్చును.

మోతాదు : సాయిల్ అప్లికేషన్ - 200 గ్రా. 1 ఎకరానికి.

ఫోలియర్ స్ప్రే - 100 గ్రా. 1 ఎకరానికి



Sahara Gives Always Quality Products



### సహార డైమండ్

పంటలు : వరి, ప్రత్తి, మిరప, ఉల్లి, కాయగూరలు, చెఱకు, వేరు శనగ, ప్రొద్దు తిరుగుడు, మరియు టీ, యాలకులు మొదలైనవి.

మోతాదు : ఇది వరిలో నాటిన 15 రోజులలోపు వాడటంవల్ల దుబ్బు మరియు పిలకల సంఖ్య పెరిగి దిగుబడి పెరుగుతుంది. 5-10 కే.జి / ఎకరమునకు రెండు దఫాలుగా 15-20 రోజుల విరాముముతో వెదజల్లవలెను.

గమనిక : పిచికారి చేసేముందు స్ప్రేయర్ శుభ్రపరచవలెను.





## సహారా హ్యూమిక్

దీనిని వాడటం వలన మొక్కలలో కిరణజన్య సంయోగక్రియ అధికంగా జరిగి అధిక పూత పిందె ఏర్పడి దిగుబడి పెరుగుతుంది. దీనిని ఇతర పురుగుమందులతో కలిపి పిచికారి చేయడం వలన మొక్కలలో పురుగుమందుల శోషణ అధికమవుతుంది.

**పంటలు :** మిరప, ప్రత్తి, వరి, మినుము, పెసర, వేరు శనగ, బత్తాయి, మామిడి, మల్లె, గులాబి, టామట మరియు అన్ని రకముల కూరగాయలపై వాడవచ్చును

**మోతాదు :** ఒక లీటరు నీటికి 2.5 మి.లీ

## సహారా కింగ్

దీనిని వాడటం వలన మొక్కలలో కిరణజన్య సంయోగక్రియ అధికంగా జరిగి అధిక పూత పిందె ఏర్పడి దిగుబడి పెరుగుతుంది. దీనిని ఇతర పురుగుమందులతో కలిపి పిచికారి చేయడం వలన మొక్కలలో పురుగుమందుల శోషణ అధికమవుతుంది.

**పంటలు :** మిరప, ప్రత్తి, వరి, మినుము, పెసర, వేరు శనగ, బత్తాయి, మామిడి, మల్లె, గులాబి, టామట మరియు అన్ని రకముల కూరగాయలపై వాడవచ్చును

**మోతాదు :** 500 మి.లీ. / ఎకరానికి డ్రిప్ ఇరిగేషన్

**కొరకు :** 1 నుండి 2 లీటర్లు / ఎకరానికి పంట దశను బట్టి



Sahara Gives Always Quality Products



## డూపర్

దీనిని వాడటం వలన మొక్కలలో కిరణజన్య సంయోగక్రియ అధికంగా జరిగి అధిక పూత పిందె ఏర్పడి దిగుబడి పెరుగుతుంది. దీనిని ఇతర పురుగుమందులతో కలిపి పిచికారి చేయడం వలన మొక్కలలో పురుగుమందుల శోషణ అధికమవుతుంది.

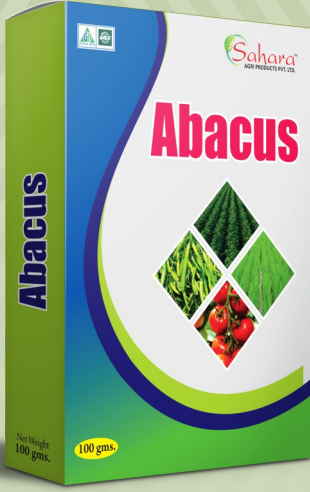
**పంటలు :** మిరప, ప్రత్తి, వరి, మినుము, పెసర, వేరు శనగ, బత్తాయి, మామిడి, మల్లె, గులాబి, టామట మరియు అన్ని రకముల కూరగాయలపై వాడవచ్చును

**మోతాదు :** 1 లీ. నీటికి 2.5-3 మి.లీ. చొప్పున కలుపుకొని

పంట అంతటా తడిపేటట్లు పిచికారి చేయాలి.

**గమనిక :** పిచికారి చేసేముందు స్ప్రేయర్ శుభ్రపరచవలెను.





### అబాకస్

దీనిని వాడటం వలన మొక్కలపై దాడిచేయు వివిధ రకాల తెగుళ్ళను ఎదుర్కొనే విధముగా మొక్కలలో రోగనిరోధక శక్తి ని పెంపొందింపచేస్తుంది. పంటలు : వరి, మిరప, అపరాలు, మామిడి, కూరగాయలు మొదలగు అన్ని పంటలపై వచ్చు అగ్గి తెగులు, కాయకుళ్ళు, ఎండు తెగులు, బూడిద తెగులుకు వాడవచ్చును.

మోతాదు : ఒక లీటరు నీటికి 2 గ్రాములు

### సహారా స్పీడ్

పంటలు : దీనిని వాడటంవల్ల మొక్క బలపడి పక్క కొమ్మల సంఖ్య పెరిగి, పోషకాలను అధికంగా అందిస్తుంది. తద్వారా అధిక పూత పిందె ఏర్పడి దిగుబడి పెరుగుతుంది. ప్రత్తి, మిరప. వరి, అపరాలు, మొక్కజొన్న, ఆరటి, చెరుకు, కూరగాయలు, మామిడి, నిమ్మ, వేరుశనగ, మల్లె, గులాబిలపై, అన్ని కాయగూరలపై మరియు అన్ని రకముల పంటలపై వాడవచ్చును.

మోతాదు : 1 ఎకరానికి 200 మి.లీ



Sahara Gives Always Quality Products



### రిమ్ జిమ్

దీనిని సూచించిన పంటల పై వాడటం వలన మొక్కలపై దాడిచేయు వివిధ రకాల రసం పీల్చు పురుగులను (తెల్లదోమ, పచ్చదోమ, నల్లి) ఎదుర్కొనే విధముగా మొక్కలలో రోగనిరోధక శక్తి ని పెంపొందింప చేస్తుంది.

పంటలు : ప్రత్తి, మిరిప, వంగ, బెండ, టమాట, శనగ, పెసర, మినుము, కంది, ఉల్లి, వేరుశనగ, బత్తాయి, నిమ్మ, మల్లె, గులాబి, మామిడి మొదలగు.

మోతాదు : ఒక ఎకరానికి 250-300 మి.లీ.

గమనిక : పిచికారి చేసేముందు స్ప్రేయర్ శుభ్రపరచవలెను.





### డిఫెన్స్

దీనిని సూచించిన పంటల పై వాడటం వలన పంటల పై ఆశించు వివిధ రకాల నల్లి, రసం పీల్చు పురుగులను పంట ఎదుర్కొనే విధముగా రోగనిరోధక శక్తి ని పెంపొందించేస్తుంది.

పంటలు : మిరప, ప్రత్తి, వరి, పప్పులు, మామిడి మరియు కూరగాయలు

మోతాదు : 1 ఎకరానికి 250మి.లి + 250 మి.లి.

### ఛాంపియన్

దీనిని సూచించిన పంటల పై వాడటం వలన మొక్కలపై దాడిచేయు వివిధ రకాల రసం పీల్చు పురుగులను (తెల్లదోమ, పచ్చదోమ, నల్లి) ఎదుర్కొనే విధముగా మొక్కలలో రోగనిరోధక శక్తి ని పెంపొందించేస్తుంది.

పంటలు : ప్రత్తి, మిరిప, వంగ, బెండ, టమాట, శనగ, పెసర, మినుము, కంది, ఉల్లి, వేరుశనగ, బత్తాయి, నిమ్మ, మల్లె, గులాబి, మామిడి మొదలగు.

మోతాదు : ఒక ఎకరానికి 250-300 మి.లీ.



Sahara Gives Always Quality Products



### ఎక్స్ ఫైన్

దీనిని సూచించిన పంటల పై వాడటం వలన పంటల పై ఆశించు వివిధ రకాల నల్లి, రసం పీల్చు పురుగులను పంట ఎదుర్కొనే విధముగా రోగనిరోధక శక్తి ని పెంపొందించేస్తుంది.

పంటలు : ప్రత్తి, మిరిప, వంగ, బెండ, టమాట, శనగ, పెసర, మినుము, కంది, ఉల్లి, వేరుశనగ, బత్తాయి, నిమ్మ, మల్లె, గులాబి, మామిడి మొదలగు.

మోతాదు : 2-2.5 మి.లీ. ఒక లీటరు నీటికి

గమనిక : పిచికారి చేసేముందు స్ప్రేయర్ శుభ్రపరచవలెను.



## సూపర్ - డూపర్

ఇది మొక్క పైబాగాలపై ఒక వికర్షక పొంగా ఏర్పడి తెల్లనల్లి, ఎర్రనల్లి మరియు ఇతర రసం పీల్చే నల్లలను వికర్షించటంలో ప్రధాన పాత్ర పోషిస్తుంది. మొక్కల యొక్క స్వీయరక్షణ విధానం మొరుగుపరుస్తుంది. వృద్ధి చెందుతున్న మొక్కల పెరుగుదలను పెంపొందించటం ద్వారా ఇది మరింత పుష్పించేలా చేస్తుంది. దీని వలన పంట నాణ్యత మరియు పంట దిగుబడి పెరుగుతుంది.

**పంటలు :** ప్రత్తి, మిరిప, వంగ, బెండ, టమాట, శనగ, పెసర, మినుము, కంది, ఉల్లి, వేరుశనగ, బత్తాయి, నిమ్మ, మల్లె, గులాబి, మామిడి మొదలగు.

**మోతాదు :** ఒక ఎకరానికి 250మి.లి + 250 మి.లి.

## పరఫెక్ట్ జి.ఆర్

దీనిని వరి, మొక్కజొన్న పంటలపై దాడిచేయు ఆకుచుట్టు, మెగి పురుగులను, పంట ఎదుర్కొనే విధముగా మొక్కలలో రోగనిరోధక శక్తిని పెంపొందింప చేస్తుంది. వరిలో వాడటంవల్ల దుబ్బు మరియు పిలకల సంఖ్య పెరిగి దిగుబడి పెరుగుతుంది.

**పంటలు :** వరి, మిరప, ప్రత్తి, మొక్కజొన్న, కాఫీ, టీ, గులాబి, కూరగాయలు మరియు అన్ని రకముల పంటలపై వాడవచ్చును.

**మోతాదు :** 4 కేజీలు ఒక ఎకరానికి.



Sahara Gives Always Quality Products



## కార్గో

దీనిని సూచించిన పంటల పై వాడటం వలన మొక్కలపై దాడిచేయు వివిధ రకాల ఆకుచుట్టు, మెగి పురుగులను ఎదుర్కొనే విధముగా మొక్కలలో రోగనిరోధక శక్తిని పెంపొందించేస్తుంది.

**పంటలు :** వరి, మొక్కజొన్న, పత్తి, మిరప, వంగ, బెండి, టమాట, ఉల్లి, సెనగ, కంది, పెసర, మినుము, వేరుశనగ, మల్లె, గులాబి, మామిడి మరియు ఇతర కూరగాయలు, అన్ని రకముల పంటలకు వాడుకోవచ్చు.

**మోతాదు :** ఒక ఎకరాకు 250 మి||లీ ల నుండి 330 మి|| లీటర్లు

**సాయిల్ అప్లికేషన్ :** ఒక ఎకరాకు 500 మి||లీ

**గమనిక :** పిచికారి చేసేముందు స్ప్రేయర్ శుభ్రపరచవలెను.



## యాంటీ వియస్



దీనిని సూచించిన పంటల పై వాడటం వలన పంటల పై ఆశించు వివిధ రకాల నల్లి, రసం పీల్చు పురుగులను, కుచ్చు, బొబ్బర ముడతను మరియు వివిధ రకాల వైరస్ల దాడిని పంట ఎదుర్కొనే విధముగా రోగనిరోధక శక్తిని పెంపొందించేస్తుంది.

పిచికారీ విధానము: 2.5 మి.లీ. మరియు 1.5 గ్రా. - 1 లీటరు నీటిలో కలిపి చెట్టు మరియు కాండము పూర్తిగా తడిసే విధముగా పిచికారి చేయవలెను. మొదటిసారి వాడిన తరువాత 15 రోజులకు మరొకసారి పిచికారి చేసిన యెడల పూర్తి ఫలితాన్ని ఇస్తుంది.

పంటలు : ప్రత్తి, మిరిప, వంగ, బెండ, టమాట, శనగ, పెసర, మినుము, కంది, ఉల్లి, వేరుశనగ, బత్తాయి, నిమ్మ, మల్లె, గులాబి, మామిడి మొదలగు.

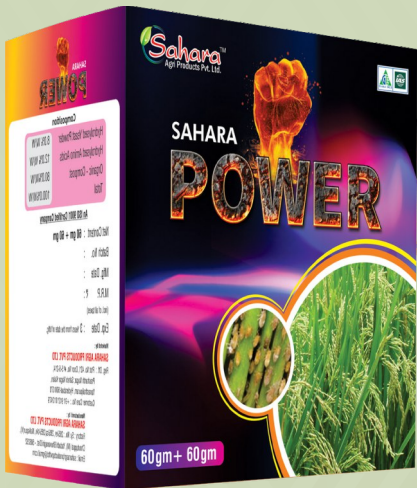
మోతాదు : 250 మి.లీ. + 150 గ్రాములు

## కొరండి

ఇది వివిధ రకాల పంటలపైన వచ్చు పచ్చ పురుగు, లద్దె పురుగు, కొమ్మ, పూత, కాయలో పురుగు లను ఎదుర్కొనే విధముగా మొక్కకు రోగనిరోధక శక్తిని చేకూరుస్తుంది.

పంటలు : వరి, మొక్కజొన్న, పత్తి, మిరిప, వంగ, బెండి, టమాట, ఉల్లి, సెనగ, కంది, పెసర, మినుము, వేరుశనగ, మల్లె, గులాబి, మామిడి మరియు ఇతర కూరగాయలు, అన్ని రకముల పంటలకు వాడుకోవచ్చు.

మోతాదు : ఒక ఎకరానికి 240 మి.లీ.



## సహారా పవర్

వరిలో వచ్చు గోధుమ రంగు దోమ, (బిపిహెచ్), ఆకు పచ్చ దోమల దాడి నుండి పంటలను రక్షించే విధముగా రోగనిరోధక శక్తిని పెంపొందించేస్తుంది.

పంటలు : వరి

మోతాదు : 60 గ్రా. సహారా పవర్ మరియు 60 గ్రా. సంకలిత పదార్థాలను 150 లీ. నీటిలో బాగా కలిపి 1 ఎకరానికి సరిపడా పిచికారి చేయాలి. లేదా 0.8 నుండి 1.0 గ్రా ఒక లీటరు నీటికి.



## క్యూరేటర్

దీనిని వాడటం వలన వరిలో వచ్చు అగ్ని తెగుళ్ళను, పొడతెగుళ్ళను, పండుఆకు తెగుళ్ళను, మరియు అన్ని రకముల పంటలపై వచ్చు కాయకుళ్ళు, కొమ్మకుళ్ళు, ఎండు తెగుళ్ళు, తలమాడు, బూడిద తెగుళ్ళను సమర్థవంతముగా ఎదుర్కొనే విధముగా మొక్కను తెయారుచేస్తుంది.

పంటలు : వరి, మొక్కజొన్న, పత్తి, మిరప, వంగ, బెండి, టామాట, ఉల్లి, బత్తాయి, నిమ్మ, మామిడి, సెనగ, కంది, పెసర, మినుము, వేరుశనగ, మల్లె, గులాబి, మరియు ఇతర కూరగాయలు, అన్ని రకముల పంటలకు వాడుకోవచ్చు.

మోతాదు : ఒక లీటరు నీటికి 2.5 మి.లీ.

## సహారా మూవ్

ఇది వివిధ రకాల పంటలపైన వచ్చు పచ్చ పురుగు, లద్దె పురుగులను ఎదుర్కొనే విధముగా మొక్కకు రోగనిరోధక శక్తిని చేకూరుస్తుంది.

పంటలు : వరి, మొక్కజొన్న, పత్తి, మిరప, వంగ, బెండి, టామాట, ఉల్లి, బత్తాయి, నిమ్మ, మామిడి, సెనగ, కంది, పెసర, మినుము, వేరుశనగ, మల్లె, గులాబి, మరియు ఇతర కూరగాయలు, అన్ని రకముల పంటలకు వాడుకోవచ్చు.

మోతాదు : 2.5 మి.లీ. 1 లీటరు నీటిలో కలిపి పిచికారి చేయాలి.



Sahara Gives Always Quality Products



## డోజర్

వివిధ రకాల పంటలపైన వచ్చు పచ్చ పురుగు, లద్దె పురుగులను తట్టుకునే విధముగా మొక్కకు బలాన్ని చేకూరుస్తుంది.

పంటలు : వరి, మొక్కజొన్న, పత్తి, మిరప, వంగ, బెండి, టామాట, ఉల్లి, బత్తాయి, నిమ్మ, మామిడి, సెనగ, కంది, పెసర, మినుము, వేరుశనగ, మల్లె, గులాబి, మరియు ఇతర కూరగాయలు, అన్ని రకముల పంటలకు వాడుకోవచ్చు.

మోతాదు : 1 లీటరు నీటికి 1 గ్రా.

గమనిక : పిచికారి చేసేముందు స్ప్రేయర్ శుభ్రపరచవలెను.





## పొలైట్

ఇది వివిధ రకాల పంటలపైన వచ్చు పచ్చ పురుగు, లద్దె పురుగు, కొమ్మ, పూత, కాయలో పురుగు లను ఎదుర్కొనే విధముగా మొక్కకు రోగనిరోధక శక్తిని చేకూరుస్తుంది.

పంటలు : వరి, మొక్కజొన్న, పత్తి, మిరప, వంగ, బెండి, టామాట, ఉల్లి, బత్తాయి, నిమ్మ, మామిడి, సెనగ, కంది, పెసర, మినుము, వేరుశనగ, మల్లె, గులాబి, మరియు ఇతర కూరగాయలు, అన్ని రకముల పంటలకు వాడుకోవచ్చు.

మోతాదు : ఒక ఎకరానికి 40 గ్రా.

## టాపర్

ఇది వివిధ రకాల పంటలపైన వచ్చు పచ్చ పురుగు, లద్దె పురుగు, కొమ్మ, పూత, కాయలో పురుగు లను ఎదుర్కొనే విధముగా మొక్కకు రోగనిరోధక శక్తిని చేకూరుస్తుంది.

పంటలు : వరి, మొక్కజొన్న, పత్తి, మిరప, వంగ, బెండి, టామాట, ఉల్లి, సెనగులు, కందిలు, పెసలు, మినుములు, వేరుశనగ, మల్లె, గులాబి, మామిడి మరియు ఇతర కూరగాయపంటలపై వాడవచ్చును.

మోతాదు : ఒక ఎకరానికి 240 మి.లీ.



Sahara Gives Always Quality Products



## వర్ణం

దీనిని సూచించిన పంటల పై వాడటం వలన మొక్కలపై దాడిచేయు వివిధ రకాల పచ్చ, లద్దె పురుగులను, అన్ని రకాల నల్ల జాతులను ఎదుర్కొనే విధముగా మొక్కలలో రోగనిరోధక శక్తిని పెంపొందించేస్తుంది మరియు అధిక పూత పిందె ఏర్పడి దిగుబడి పెరుగుతుంది.

పంటలు : మిరప, పత్తి, వంగ, బెండి, టామాట, ఉల్లి, వేరుశనగ, మల్లె, గులాబి మరియు ఇతర పంటలపై వాడవచ్చు.

మోతాదు : 1 మి.లీ. + 1 మి.లీ. 1 లీటరు నీటికి.

గమనిక : పిచికారి చేసేముందు స్ప్రేయర్ శుభ్రపరచవలెను.



## థండర్

దీనిని సూచించిన పంటల పై వాడటం వలన మొక్కలపై దాడిచేయు వివిధ రకాల పచ్చ, లద్దె పురుగులను, అన్ని రకాల నల్లి జాతులను ఎదుర్కొనే విధముగా మొక్కలలో రోగనిరోధక శక్తిని పెంపొందింపజేస్తుంది మరియు అధిక పూత పిందె ఏర్పడి దిగుబడి పెరుగుతుంది.

పంటలు : ప్రత్తి, మిరప, వరి, వంగ, బెండ టమాట, శనగ, పెసర, మినుము, కంది, ఉల్లి, వేరుశనగ, బత్తాయి, నిమ్మ, మల్లె, గులాబి, మామిడి మొదలగు పంటలపై వాడవచ్చు.

మోతాదు : 2-2.5 మి.లీ. ఒక లీటరు నీటికి.

## మిరాకల్

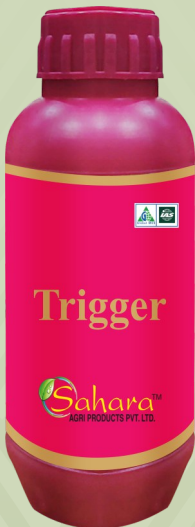
ఇది వివిధ రకాల పంటలపైన వచ్చు పచ్చ పురుగు, లద్దె పురుగు, కొమ్మ, పూత, కాయలో పురుగు, అన్ని రకాల నల్లి జాతులను ఎదుర్కొనే విధముగా మొక్కకు రోగనిరోధక శక్తిని చేకూరుస్తుంది మరియు మెరుగైన ఎదుగుదలను, దిగుబడులను పొందవచ్చును

పంటలు : ప్రత్తి, మిరప, వంగ, బెండ టమాట, శనగ, పెసర, మినుము, కంది, ఉల్లి, వేరుశనగ, బత్తాయి, నిమ్మ, మామిడి, మల్లె, గులాబి, మొదలగు పంటలపై వాడవచ్చు.

మోతాదు : 2-2.5 మి.లీ. 1 లీటరు నీటికి



Sahara Gives Always Quality Products



## ట్రిగ్గర్

ఇది వివిధ రకాల పంటలపైన వచ్చు పచ్చ పురుగు, లద్దె పురుగు, కొమ్మ, పూత, కాయలో పురుగులను ఎదుర్కొనే విధముగా మొక్కకు రోగనిరోధక శక్తిని చేకూరుస్తుంది.

పంటలు : ప్రత్తి, వరి, మిరప, వంగ, బెండ టమాట, శనగ, పెసర, మినుము, కంది, ఉల్లి, వేరుశనగ, బత్తాయి, నిమ్మ, మామిడి, మల్లె, గులాబి, మొదలగు పంటలపై వాడవచ్చు.

మోతాదు : 2-2.5 మి.లీ. 1 లీటరు నీటికి

గమనిక : పిచికారి చేసేముందు స్ప్రేయర్ శుభ్రపరచవలెను.



## SAHARA JAWAN



### జార్జన్

ఇది వివిధ రకాల పంటలపైన వచ్చు పచ్చ పురుగు, లద్దె పురుగు, కొమ్మ, పూత, కాయలో పురుగులను ఎదుర్కొనే విధముగా మొక్కకు రోగనిరోధక శక్తిని చేకూరుస్తుంది.

పంటలు : వరి, ప్రత్తి, మిరప, వంగ, బెండ టమాట, శనగ, పెసర, మినుము, కంది, ఉల్లి, వేరుశనగ, బత్తాయి, నిమ్మ, మామిడి మల్లె, గులాబి, మొదలగు పంటలపై వాడవచ్చు.

మోతాదు : 2 మి.లీ. 1 లీటరు నీటికి

### అటానిక్

ఇది వివిధ రకాల పంటలపైన వచ్చు పచ్చ పురుగు, లద్దె పురుగు, పురుగులను ఎదుర్కొనే విధముగా మొక్కకు రోగనిరోధక శక్తిని చేకూరుస్తుంది.

పంటలు : వంగ, బెండ, టమాట, ప్రత్తి, మిరప, వరి, శనగ, పెసర, కంది, మినుము, వేరుశనగ, ఉల్లి, జాస్మిన్, గులాబి, మామిడి మరియు ఇతర పంటలపై వాడవచ్చు.

మోతాదు : 1 లీటరు నీటికి 1 మి.లీ.



Sahara Gives Always Quality Products



### రాడో

ఇది వివిధ రకాల పంటలపైన వచ్చు పచ్చ పురుగు, లద్దె పురుగు, కొమ్మ, పూత, కాయలో పురుగు, అన్ని రకాల నల్లి జాతులను మరియు అన్ని రకముల తెగుళ్ళనుంచి ఎదుర్కొనే విధముగా మొక్కకు రోగనిరోధక శక్తిని చేకూరుస్తుంది మరియు మెరుగైన ఎదుగుదలను, దిగుబడులను అందచేస్తుంది.

పంటలు : మిరప, పత్తి, మొక్కజొన్న, వంగ, బెండి, టమాట, ఉల్లి, సెనగులు, కందిలు, పెసలు, మినుములు, వేరుశనగ, జాస్మిన్, గులాబి, మామిడి మరియు ఇతర కూరగాయపంటలపై వాడవచ్చును.

మోతాదు : 1 ఎకరానికి 250 మి.లీ. + 250 మి.లీ. + 250 మి.లీ.

గమనిక : పిచికారి చేసేముందు స్ప్రేయర్ శుభ్రపరచవలెను.



## నైస్ 120

ఇది వివిధ రకాల పంటలపైన వచ్చు పచ్చ పురుగు, లద్దె పురుగు, కొమ్మ, పూత, కాయలో పురుగులను ఎదుర్కొనే విధముగా మొక్కకు రోగనిరోధక శక్తిని చేకూరుస్తుంది.

**పంటలు :** వరి, మొక్కజొన్న, పత్తి, మిరప, వంగ, బెండి, టామాట, ఉల్లి, సెనగులు, కందిలు, పెసలు, మినుములు, వేరుశనగ, జాస్మీన్, గులాబి, మామిడి మరియు ఇతర కూరగాయపంటలపై వాడవచ్చును.

**మోతాదు :** 1 ఎకరానికి 240 మి.లీ. + 50 గ్రా

## రిమ్ జిమ్ ప్లస్

దీనిని సూచించిన పంటల పై వాడటం వలన మొక్కలపై దాడిచేయు వివిధ రకాల పచ్చ, లద్దె పురుగులను, అన్ని రకాల నల్లి జాతులను ఎదుర్కొనే విధముగా మొక్కలలో రోగనిరోధక శక్తిని పెంపొందింపచేస్తుంది మరియు అధిక పూత పిందె ఏర్పడి దిగుబడి పెరుగుతుంది.

**పంటలు :** ప్రత్తి, మిరప, వంగ, బెండ టమాట, శనగ, పెసర, మినుము, కంది, ఉల్లి, వేరుశనగ, జాస్మీన్, గులాబి, మామిడి మొదలగు పంటలపై వాడవచ్చు.

**మోతాదు :** 2-2.5 మి.లీ. ఒక లీటరు నీటికి.



Sahara Gives Always Quality Products

## యాంటీ విల్ట్

దీనిని వాడటం వలన మొక్కలపై దాడిచేయు వివిధ రకాల తెగుళ్ళను ఎదుర్కొనే విధముగా మొక్కలలో రోగనిరోధక శక్తిని పెంపొందింప చేస్తుంది.

**పంటలు :** వరి, మిరప, అపరాలు, మామిడి, కూరగాయలు మొదలగు అన్ని రకముల పంటలపై వచ్చు కాయకుళ్ళు, కొమ్మకుళ్ళు, ఎండు తెగుళ్ళు, తలమాడు, బూడిద తెగుళ్ళను సమర్థవంతముగా ఎదుర్కొనే విధముగా మొక్కను తెయారుచేస్తుంది.

**మోతాదు :** 1 ఎకరానికి 250 మి.లీ. + 250 మి.లీ. + 250 గ్రా.



**గమనిక :** పిచికారి చేసేముందు స్ప్రేయర్ శుభ్రపరచవలెను.





### డై కిల్

దీనిని సూచించిన పంటల పై వాడటం వలన పంటల పై ఆశించు వివిధ రకాల నల్లి, రసం పీల్చు పురుగులను పంట ఎదుర్కొనే విధముగా రోగనిరోధక శక్తిని పెంపొందింపజేస్తుంది.

పంటలు : ప్రత్తి, మిరప, వంగ, బెండ టమాట, శనగ, పెసర, మినుము, కంది, ఉల్లి, వేరుశనగ, మల్లె, గులాబి, మామిడి మొదలగు పంటలపై వాడవచ్చు.

మోతాదు : 1 ఎకరానికి 250మి.లి + 250మి.లి

### ఎలిక్జర్

దీనిని సూచించిన పంటల పై వాడటం వలన పంటల పై ఆశించు వివిధ రకాల నల్లి, రసం పీల్చు పురుగులను పంట ఎదుర్కొనే విధముగా రోగనిరోధక శక్తిని పెంపొందింపజేస్తుంది.

పంటలు : ప్రత్తి, మిరప, వంగ, బెండ టమాట, శనగ, పెసర, మినుము, కంది, ఉల్లి, వేరుశనగ, మల్లె, గులాబి, మామిడి మొదలగు పంటలపై వాడవచ్చు.

మోతాదు : 1 ఎకరానికి 250మి.లి



Sahara Gives Always Quality Products



### ఎక్స్ ఫైన్

ఇది వివిధ రకాల పంటలపైన వచ్చు పచ్చ పురుగు, లద్దె పురుగు, కొమ్మ, పూత, కాయలో పురుగు, అన్ని రకాల నల్లి జాతులను ఎదుర్కొనే విధముగా మొక్కకు రోగనిరోధక శక్తిని చేకూరుస్తుంది మరియు మెరుగైన ఎదుగుదలను, దిగుబడులను పొందవచ్చును

పంటలు : మిరప, పత్తి, వంగ, బెండి, టమాట, ఉల్లి, సెనగులు, కందిలు, పెసలు, మినుములు, వేరుశనగ, జాస్మీన్, గులాబి, మామిడి మరియు ఇతర కూరగాయపంటలపై వాడవచ్చును.

మోతాదు : 1 ఎకరానికి 40 మి.లీ.

గమనిక : పిచికారి చేసేముందు స్ప్రేయర్ శుభ్రపరచవలెను.



## గ్లోరి

ఇది వివిధ రకాల పంటలపైన వచ్చు పచ్చ పురుగు, లద్దె పురుగు, కొమ్మ, పూత, కాయలో పురుగు, అన్ని రకాల నల్లి జాతులను ఎదుర్కొనే విధముగా మొక్కకు రోగనిరోధక శక్తి ని చేకూరుస్తుంది మరియు మెరుగైన ఎదుగుదలను, దిగుబడులను పొందవచ్చును

**పంటలు :** మిరప, పత్తి, వంగ, బెండి, టామాట, ఉల్లి, సెనగులు, కందిలు, పెసలు, మినుములు, వేరుశనగ, జాస్మీన్, గులాబి, మామిడి మరియు ఇతర కూరగాయపంటలపై వాడవచ్చును.

**మోతాదు :** 1 ఎకరానికి 180 మి.లీ.

## ఆర్గాన్

దీనిని వాడటం వలన మొక్కలలో పెరుగుదలను పెంపొందించటం ద్వారా ఇది మరింత పుష్పించేలా చేస్తుంది. దీని వలన పంట నాణ్యత మరియు పంట దిగుబడి పెరుగుతుంది

**పంటలు :** మిరప, ప్రత్తి, కూరగాయలు, పువ్వులు, పండ్లు మరియు అన్ని రకముల పంటలకు వాడుకోవచ్చు.

**మోతాదు :** 30గ్రా. 1 ఎకరానికి.



Sahara Gives Always Quality Products



## రెమిడీ

దీనిని వాడటం వలన వరిలో వచ్చు అగ్ని తెగుళ్ళను, పొడతెగుళ్ళను, మరియు మెడవిరుపు ఎండు తెగుళ్ళు, పండుఆకు తెగుళ్ళను, సమర్థవంతముగా ఎదుర్కొనే విధముగా మొక్కను తెయారుచేస్తుంది.

**పంటలు :** వరి

**మోతాదు :** ఒక లీటరు నీటికి 2.5 మి.లీ.

**గమనిక :** పిచికారి చేసేముందు స్ప్రేయర్ శుభ్రపరచవలెను.









**తల్లి ప్రేమ బిడ్డకు రక్షణ**  
**సహారా వారి**  
**సూక్ష్మ పోషకాలు ప్రతి పంటకు సంరక్షణ**







## సహారా మాక్స్

ఉపయోగాలు:

అధిక చిలేటింగ్ సూక్ష్మ పోషక పదార్థాల మిశ్రమము. సహారా మాక్స్ మిరప, పత్తి, వరి, నిమ్మ, బత్తాయి, మామిడి మరియు పండ్ల తోటలకు, కూరగాయపంటలపై, తీగజాతి పంటలకు అనుకూలమైనది. మొక్కలలో నత్రజని, భాస్వరం, పోటాష్ల వినియోగాన్ని పెంపొందించుటలో ప్రధాన పాత్ర వహిస్తుంది.

మోతాదు: 2 గ్రా. ఒక లీటరు నీటికి

## సహారా మ్యాక్స్ ప్రో

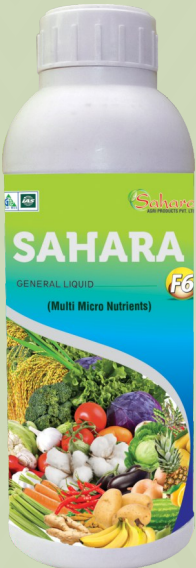
ఉపయోగాలు:

సహారా మ్యాక్స్ ప్రో అధిక చిలేటింగ్ సూక్ష్మపోషక పదార్థాల మిశ్రమము. సహారా మ్యాక్స్ ప్రో సహజమైన జీవ సంబంధ క్రియాశీలక అమినో యాసిడ్ కలిగి ఉంటుంది. ఇది సూక్ష్మపోషకాలతో కలిసి మంచి మెరుగైన దిగుబడినిస్తుంది. సహారా మ్యాక్స్ ప్రో మిరప, పత్తి, వరి, నిమ్మ, బత్తాయి, మామిడి, కూరగాయపంటలపై, తీగజాతి పంటలకు మరియు పండ్ల తోటలకు అనుకూలమైనది. మొక్కలలో నత్రజని, భాస్వరం, పోటాష్ల వినియోగాన్ని పెంపొందించుటకు ప్రధాన పాత్ర వహిస్తుంది.

మోతాదు: 1గ్రా. ఒక లీటరు నీటికి.



Sahara Gives Always Quality Products



## సహారా ఎఫ్-6

ఉపయోగాలు:

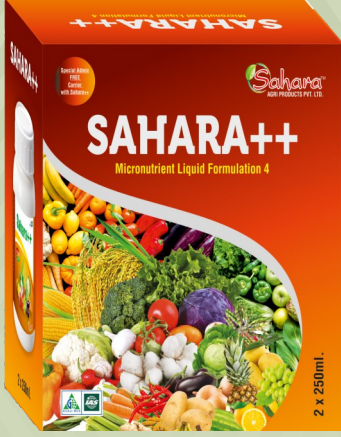
అధిక సూక్ష్మపోషక పదార్థాల మిశ్రమము. సహారా ఎఫ్-6 మిరప, పత్తి, వరి, నిమ్మ, బత్తాయి, మామిడి, కూరగాయపంటలపై, తీగజాతి పంటలకు మరియు పండ్ల తోటలకు అనుకూలమైనది. మొక్కలలో నత్రజని, భాస్వరం, పోటాష్ల వినియోగాన్ని పెంపొందించుటలో ప్రధాన పాత్ర వహిస్తుంది. మొక్కలలో సూక్ష్మధాతు లోప నివారణకు ఉపయోగపడుతుంది.

మోతాదు: 2.5మి.లి. ఒక లీటరు నీటికి / 200 లీటర్లు ఒక ఎకరానికి పిచికారి చేయాలి.

ఒక లీటర్ సహారా ఎఫ్-6 ఒక ఎకరానికి డ్రిప్ ద్వారా అందించుకోవచ్చు.

గమనిక : పిచికారి చేసేముందు స్ప్రేయర్ శుభ్రపరచవలెను.

## సహారా ....ఎఫ్-4



ఉపయోగాలు:

సహారా ++...ఎఫ్-4 లిక్విడ్ అధిక చిలేటింగ్ సూక్ష్మపోషక పదార్థాల మిశ్రమము. మిరప, పత్తి, వరి, నిమ్మ, బత్తాయి, మామిడి, కూరగాయపంటలపై, తీగజాతి పంటలకు మరియు పండ్ల తోటలకు అనుకూలమైనది. పంటలో చక్కటి పూత. సమానమైన కాయ సైజు. నాణ్యమైన అధిక దిగుబడులు కొరకు ఉపయోగపడుతుంది. ఇది అన్ని పంటలకు అనుకూలమైనది.

మోతాదు: 2 మి.లీ. / లీటరు నీటికి లేదా 250 మి.లీ / ఎకరానికి. ఒక ఎకరానికి 250 మి.లీ యాడ్మిక్స్ మరియు 250మి.లీ సహారా ++ 200 లీటర్ల నీటిలో కలిపి పిచికారి చేయవలెను.

## సహారా బోరాన్

ఉపయోగాలు:

మిరప, పత్తి, వరి, నిమ్మ, బత్తాయి, మామిడి, కూరగాయపంటలపై, తీగజాతి పంటలకు మరియు పండ్ల తోటలకు అనుకూలమైనది. మరియు కాయగూరల పంటలలో వచ్చు బోరాన్ లోపాన్ని సమర్థవంతంగా నివారిస్తుంది. పండ్లజాతి మరియు తీగజాతి పంటలలో వచ్చు కాయ పగుళ్ళను నివారిస్తుంది. అధిక పుష్పోత్పత్తికి దోహదపడుతుంది.

మోతాదు: 2గ్రా. ఒక లీటరు నీటికి కలిపి 15-20 రోజుల తేడాతో 2 నుండి 3 సార్లు పిచికారి చేయాలి. 500 గ్రా|| సహారా బోరాన్ ఒక ఎకరానికి డ్రిప్ ద్వారా కూడా అందించుకోవచ్చు.



Sahara Gives Always Quality Products



## సహారా మాగ్

ఉపయోగాలు:

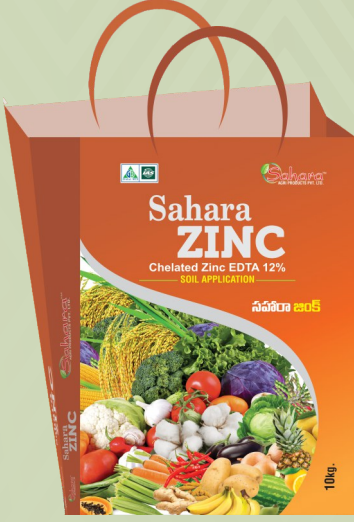
అన్ని పంటలలో వచ్చు మెగ్నీషియమ్ లోపాన్ని సమర్థవంతంగా అరికడుతుంది. తద్వారా అధిక దిగుబడి వస్తుంది. ఇది మిరప, పత్తి, వరి, నిమ్మ, బత్తాయి, మామిడి, కూరగాయపంటలపై, తీగజాతి పంటలకు మరియు పండ్ల తోటలకు అనుకూలమైనది.

మోతాదు: ఎకరానికి 1 కేజీ సహారా మాగ్ను వాడవలెను.

గమనిక : పిచికారి చేసేముందు స్ప్రేయర్ శుభ్రపరచవలెను.



## SAHARA JAWAN



### సహారా జింక్ 12%

ఉపయోగాలు:

ఇది చిలేటెడ్ జింక్ 12% ఈ.డి.టి.ఎ దీని త్వరితంగా వ్యాపించే చర్యవలన పంటపై పిచికారి చేయగానే దీనిలో ఉన్న చిలేటెడ్ ఏజంట్ జింక్ను లోపల భాగాలకు త్వరగా చేర్చడం వలన నష్టం జరగకుండా జింకు లోపాన్ని నివారించవచ్చు. అన్ని పంటలపై వాడుటకు అనువైనది.

మోతాదు: 500గ్రా.ల సహారా జింక్ను ఎకరా భూమిలో ఇతర ఎరువులతో కలిపి వాడవలెను. 100గ్రా.ల సహారా జింక్ను 100 లీటర్ల నీటిలో కలిపి ఎకరా పంటపై పిచికారి కూడా చేయవచ్చును.

### సహారా జింక్ 33%

ఉపయోగాలు:

ఇది జింక్ 33% రసాయనము ముఖ్య పోషకముగా తయారుచేయబడినది. దీని త్వరితంగా వ్యాపించే చర్యవలన పంటపై పిచికారి చేయగానే లోపల భాగాలకు త్వరగా చేర్చడం వలన నష్టం జరగకుండా జింకు లోపాన్ని నివారించువచ్చు. అన్ని పంటలపై వాడుటకు అనువైనది.

మోతాదు: 1 కేజీ సహారా జింక్ 33% ను ఎకరా భూమిలో ఇతర ఎరువులతో కలిపి వాడవలెను. 150గ్రా. సహారా జింక్ 33%ను 100 లీటర్ల నీటిలో కలిపి ఒక ఎకరా పంటపై పిచికారి కూడా చేయవచ్చును.



Sahara Gives Always Quality Products



### సహారా ఎమ్.జి

ఉపయోగాలు:

ఇది ఫార్ములా 7, దీని వాడకం వలన అన్నీ పంటలపై వచ్చు జింకు, మాంగనీసు, ఇనుపధాతు లోపాన్ని సరిచేసి అధిక దిగుబడి మరియు నాణ్యమైన పంటలను పొందవచ్చును. ఇది అన్నిరకాల పంటలకు అనుకూలమైనది.

మోతాదు: 1 ఏకరాకు 10 కేజీల సహారా ఎమ్.జి ను ఇసుకతో కానీ ఇతర ఎరువులతో కానీ కలిపి వాడవలెను.

గమనిక : పిచికారి చేసేముందు స్ప్రేయర్ శుభ్రపరచవలెను.



# సూక్ష్మ పోషక లోప లక్షణాలు

మొక్క యొక్క చివరి మొగ్గ ఆకుల మొదటి రంగు మారుతుంది. చివరి నుంచి మొదలు పెట్టి విరిగిపోవడం ఆరంభించి, చివరకు మొగ్గలే చచ్చిపోతాయి.

ఆకులు లేతపచ్చగాను, ఆకు ఈనెలు ఇంకా లేత రంగులోను ఉంటాయి. చచ్చు మచ్చలుండవు

ఆకులు పాలిపోయి ఉంటాయి. ఆకులోని ప్రధాన ఈనెలు చిన్న ఈనెలు కూడా, ముదురు ఆకుపచ్చగా ఉండి చిందర పందరగా కనబడతాయి.

ఆకు చివర్లు, అంచుల నుంచి పాలిపోవటం ప్రారంభిస్తుంది. కాని చచ్చు మచ్చలుండవు. ఆకు ఈనెలు ఆకుపచ్చగా ఉంటాయి. ఆకు చివర్లు, అంచుల క్రింద, డొప్పల రూపంలో మడతలు ఏర్పడతాయి. తీవ్రలోటు పరిస్థితులలో ఆకులు చచ్చి రాలిపోతాయి.

ఆకులు సన్నగాను, చిన్నవిగాను ఉండి పాలిపోయి ఉంటాయి. ఆకు ఈనెలు ఆకుపచ్చగా ఉంటాయి. ఆకు మీద, చివర్ల మీద, అంచుల మీద కూడా చచ్చు మచ్చలు ఏర్పడతాయి.

మొక్క కురుచగా, గాఢమైన ఆకు పచ్చ రంగులో ఉంటుంది. ఆకులు సన్నగాను నిటారుగాను ఉండి లోటు తీవ్రంగా ఉన్నప్పుడు, గోధుమ రంగుగా గాని, నలుపు రంగుగా గాని మారుతాయి. ఆకు అడుగ భాగం కంచు రంగుగా కనబడుతుంది.



మొక్క ముదురు ఆకుపచ్చరంగుగా ఉంటుంది. లేత మొగ్గల ఆకులు పాలిపోతాయి. చివర్లు అంచుల దగ్గర నుంచి ఎండిపోవడం మొదలు పెట్టి చివరకు మొగ్గలే చచ్చిపోతాయి.

ఆకులు పాలిపోతాయి గాని మచ్చలుండవు. ప్రధాన ఆకు ఈనెలు ఆకు పచ్చగా ఉంటాయి.

ఆకులు ఈనెల మధ్య పాలిపోయి, గులాబి రంగుగా మారి, వాడి రాలిపోతాయి.

ఆకులు లేత ఆకుపచ్చగా గాని, పసుపు పచ్చరంగుగా గాని, నారింజ పండు రంగుగా గాని ఉంటాయి. ఆకు ఈనెలు తప్ప మిగతా ఆకుమీద పూర్తిగా చచ్చు మచ్చలు ఏర్పడతాయి. మార్పు చెందిన ప్రాంతముల, వెనుక భాగాల నుంచి జిగురు పదార్థం వెలువడుతుంది.

ఆకుల చివర్ల మీద, అంచుల మీద, పాలిపోయిన ఆకుల మీద చిన్న చిన్న చచ్చు మచ్చలు ఏర్పడతాయి. తుప్ప రంగుగా ఉంటాయి. ఆకుల చివర్లు అంచుల వద్ద ముడతలేర్పడతాయి.

మొక్క పెరుగక, గిడసబారి, విపరీతమైన లేత ఆకు పచ్చ రంగుగా ఉంటుంది. ఆకులు నిటారుగాను, లేత ఆకుపచ్చ / పసుపు పచ్చ రంగుగా ఉండి తీవ్రలోటు పరిస్థితులలో కాలిన రంగులో ఉంటాయి.

**పైన కనబరచిన రంగులు కేవలం గుర్తింపుకు మాత్రమే మొక్క నుంచి మొక్కకు అవి మారవచ్చు.**







## SAHARA AGRI PRODUCTS PVT. LTD

Reg. Off : H. No. 5-5-214, Plot No. 421, Prashanth Nagar, Saheb Nagar Kalan,  
Vanasthalipuram, Hyderabad-500 070.

Factory : Sy. No. : 285/౭, 285/౮/285/౯౩, Malkapur(V),  
Choutuppal (M), Yadadri Bhuvanagiri Dist. - 508252

☎ Customer Care No. : +91 9121012479    ✉ [saharaagriproductsprivtltd@gmail.com](mailto:saharaagriproductsprivtltd@gmail.com)